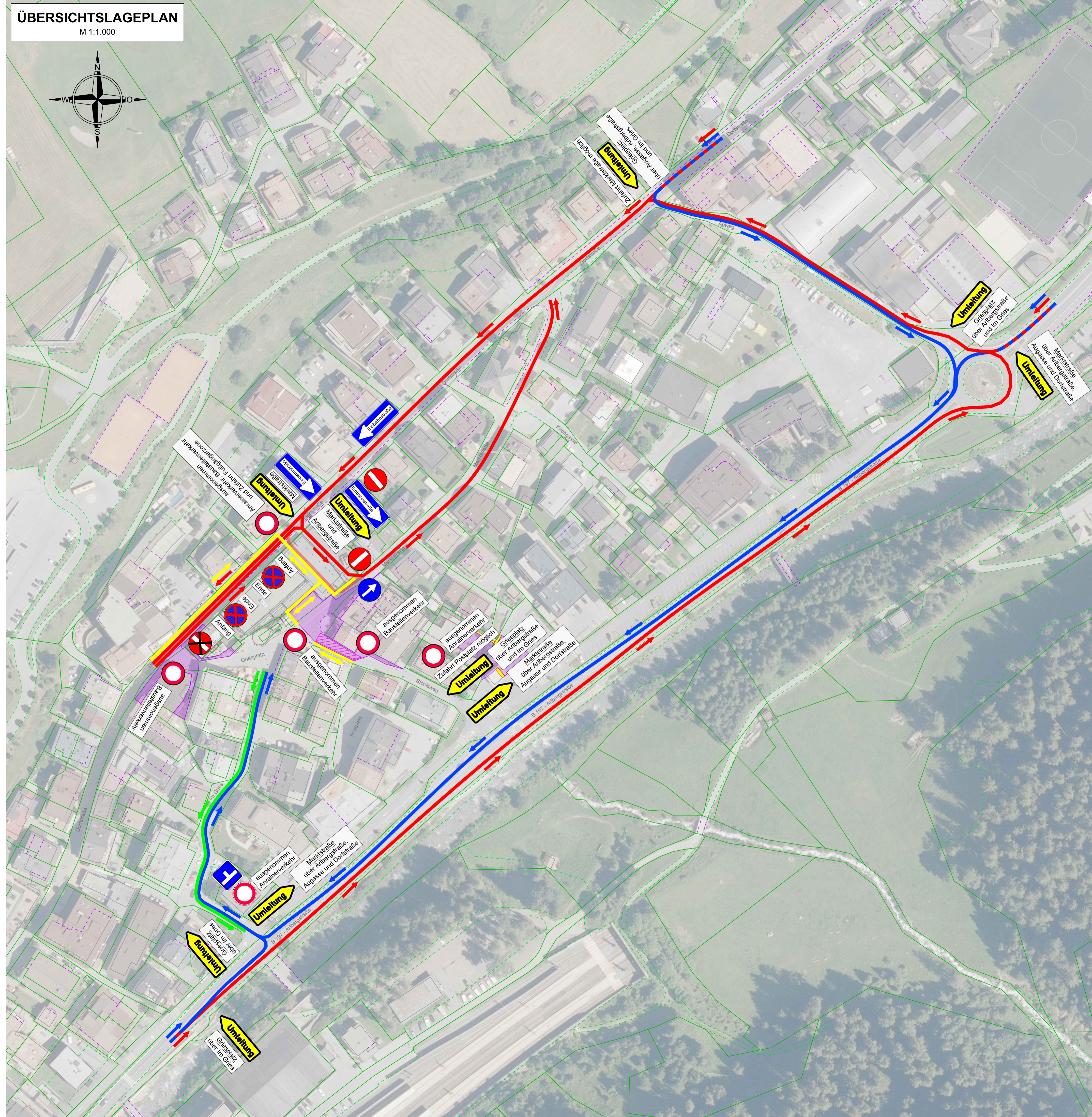


**ÜBERSICHTSLAGEPLAN**  
M 1:1.000




**LEGENDE**

- Zufahrt Marktstraße über Dorfstraße
- Zufahrt Griesplatz über Im Gries
- Ausfahrt Griesplatz über Im Gries
- Fußgänger-/Radfahrer-Verkehr (1,50 m frei)
- Abgesperrte Flächen
- Beschickung Baustelle

**ÜBERSICHTSKARTE**  
M 1:25.000



Die gegenständliche Planunterlage ist geistiges Eigentum der Beratenden Ingenieure AEP Planung und Beratung GmbH. Wir behalten uns alle Urheberrechte vor. Ohne unsere ausdrückliche Genehmigung darf die Unterlage weder vervielfältigt noch Dritten zugänglich gemacht werden.


Auftraggeber:  MURR GMBH

Ausfertigung:

Projekt: **LANDHAUS MURR-MEL APARTMENTS**


Inhalt: **BESCHILDERUNG BAUPHASE 01  
ABBRUCH- UND AUSHUBARBEITEN  
22.04.2024 - 14.06.2024**

**VERKEHRSLEITPLAN**

Stempel: 	Plan-Nr.: vl-bs-p1	Projekt-Nr.: 01-02-24-021-001
AEP Planung und Beratung GmbH Beratende Ingenieure München Straße 22 · A-6130 Schwaz www.aep.co.at	Maßstab: 1:1.000	Datum: 17.04.2024
	Revision:	bearbeitet: Ing. Lukas HABELER
		geprüft: Bmstr. Dipl.-Ing. Anita LENDL

**AEP Planung und Beratung GmbH**  
Beratende Ingenieure

München Straße 22 · A-6130 Schwaz  
T +43 (0)5242 714 55  
F +43 (0)5242 714 55-20  
office@aep.co.at · www.aep.co.at



LEIDENSCHAFT FÜR DAS PROJEKT