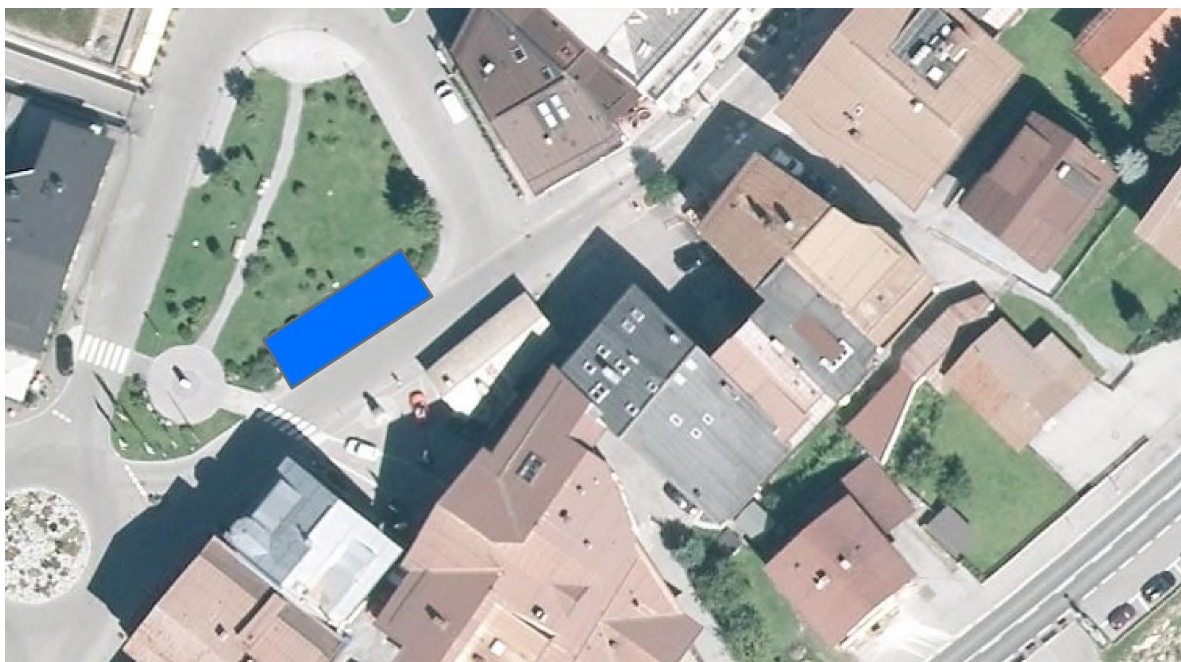


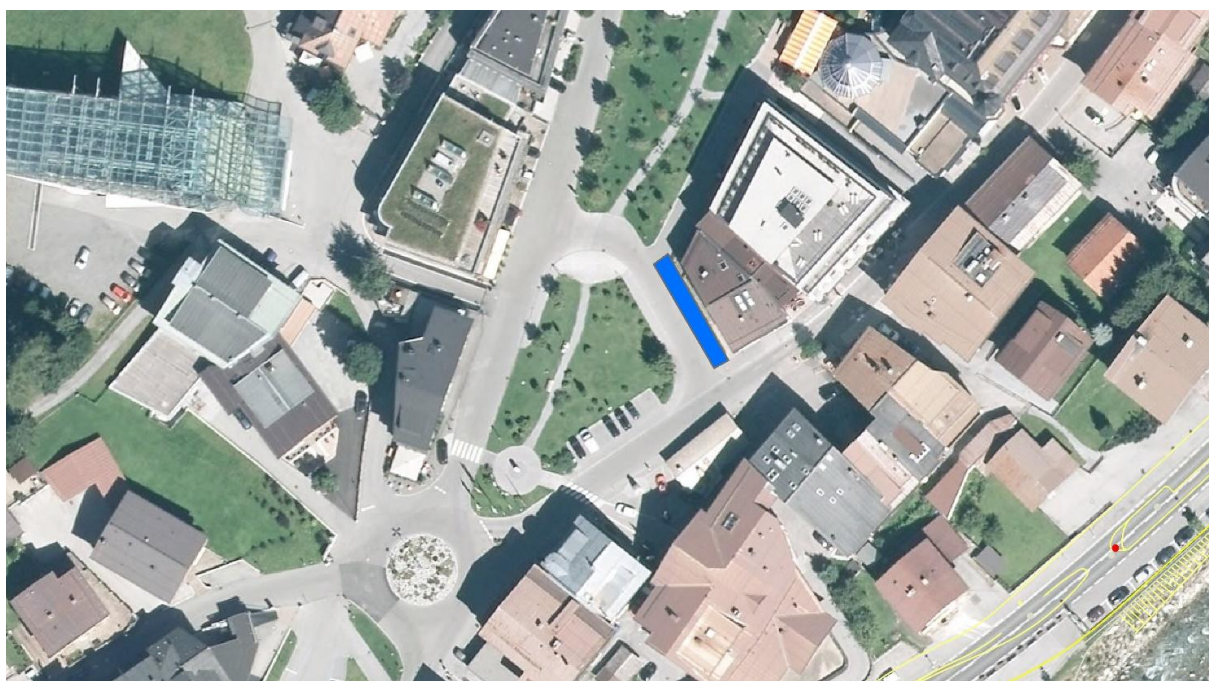
## Anlage I

Abgabepflichtige Kurzparkzonen im Sinn des § 1 Abs. 1 sind alle verordneten Kurzparkzonen auf folgenden Straßenabschnitten:

- a) Dorfstraße geg. HNr. 8

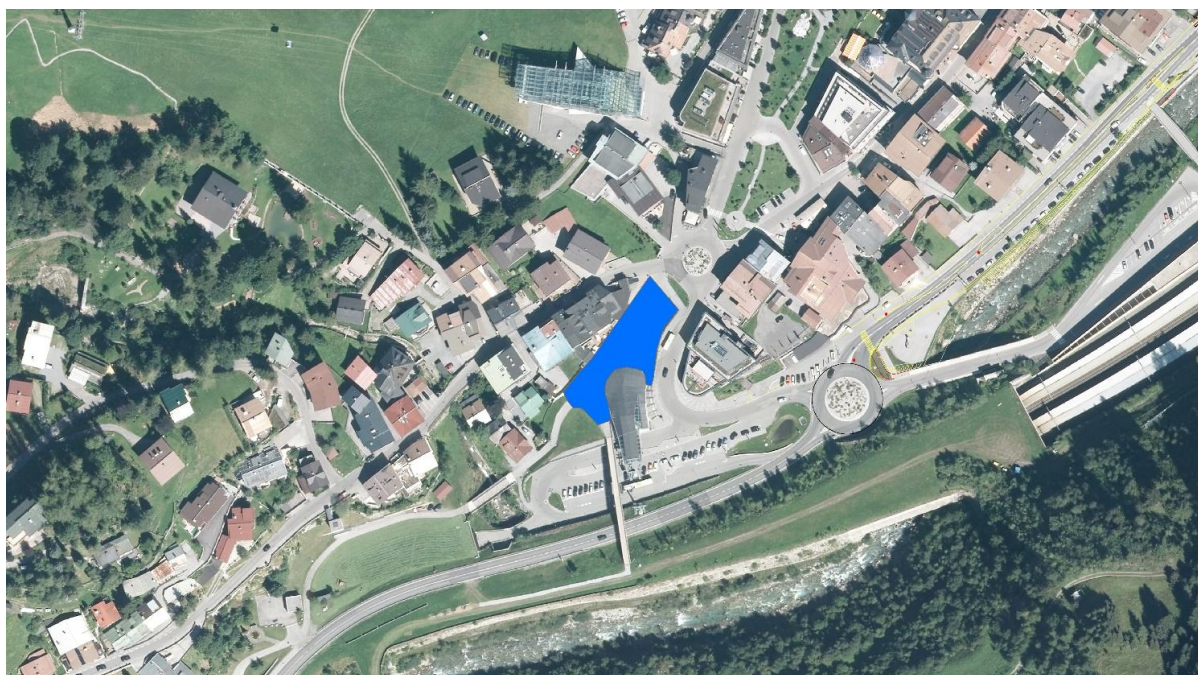


- b) Verbindungsweg Dorfstraße – Hannes-Schneider-Weg, entlang der westl. Hausfront Dorfstraße 1





c) Vorplatz Rendlbahn-Talstation Arlbergstraße 49

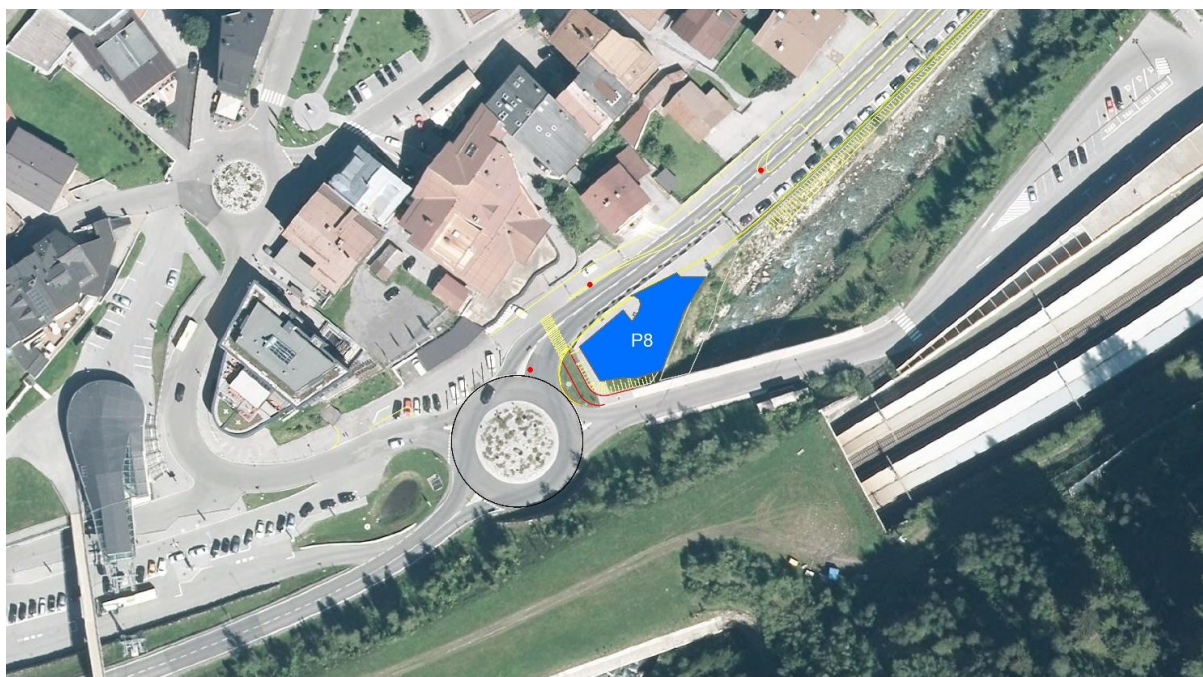


d) Bereich Landesstraße B197 Kreisverkehr West – Parkfläche südlich des Gebäudes Dorfstraße 8





- e) Bereich Landesstraße B197 Kreisverkehr West – Parkfläche gegenüber dem Gebäude Dorfstraße 8 – gekennzeichnet als Parkplatz 8



- f) Bahnhofstraße entlang der Rosanna – gekennzeichnet als Parkplatz 9

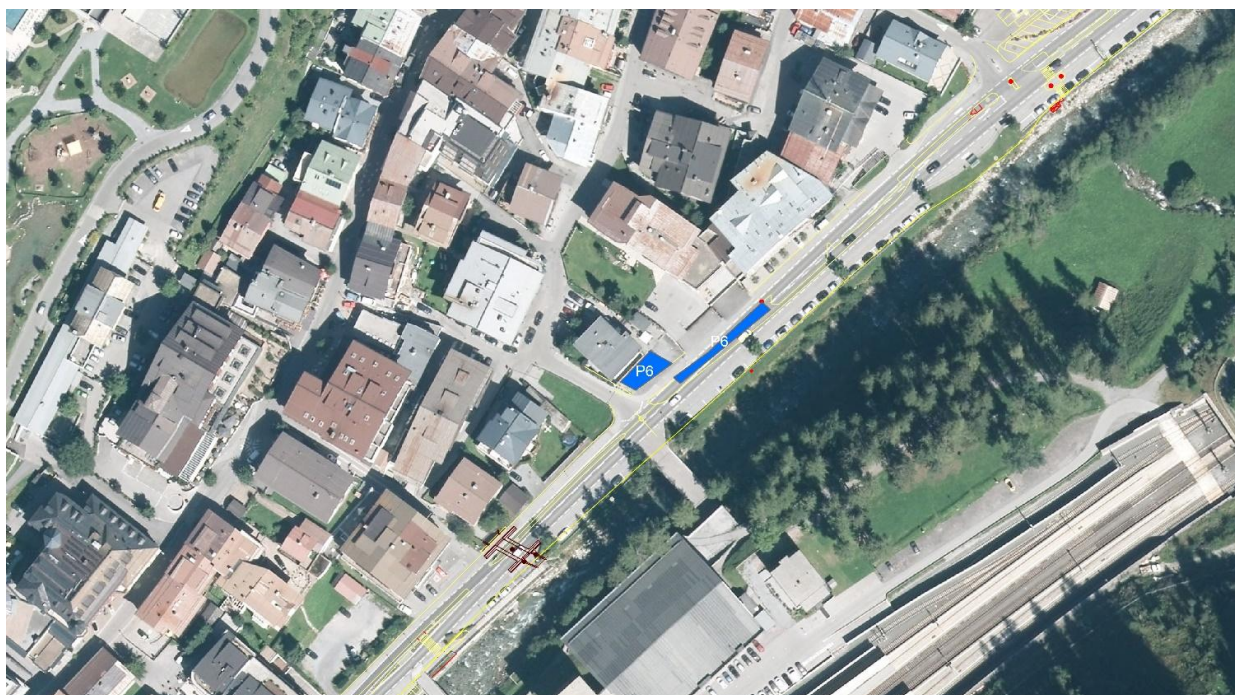




- g) Nebenfahrbahn zur Landesstraße B197(Arlbergstraße) – geg. des Hotels Arlbergstraße 59, gekennzeichnet als Parkplatz 7



- h) Nebenfahrbahn zur Landesstraße B197(Arlbergstraße) – südl. des Hotels Im Gries 15, gekennzeichnet als Parkplatz 6





- i) Nebenfahrbahn zur Landesstraße B197(Arlbergstraße) – Bereich des Gebäudes Arlbergstraße 73, gekennzeichnet als Parkplatz 5



- j) Im Gries gegenüber dem Hotel Im Gries 20





k) Dorfstraße geg. Tankstelle Dorfstraße 136



l) Nassereinerstraße westlich des Hotels Nassereinerstraße 20

